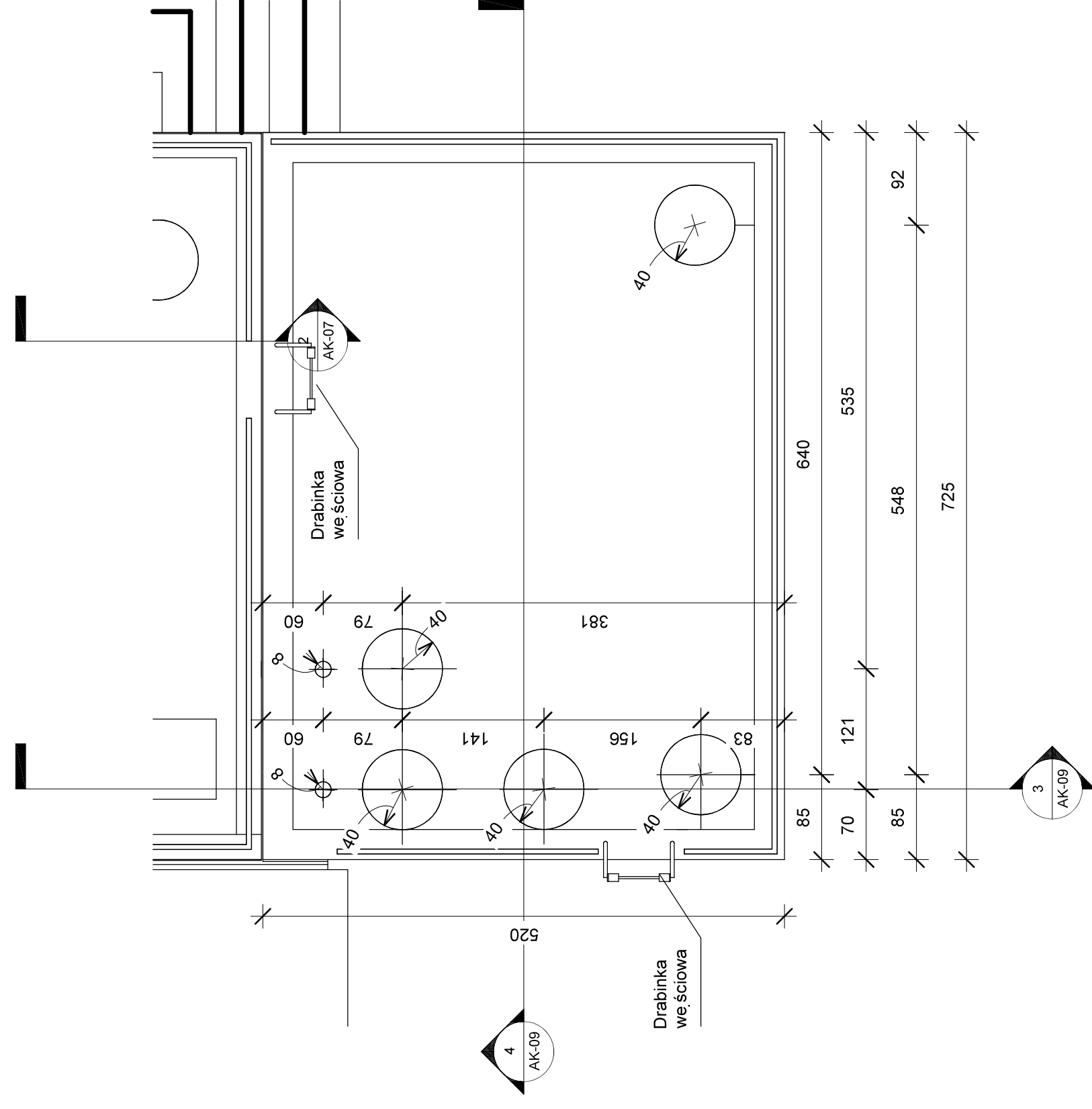


Ob.B - Rzut Płyty wierzchniej

1

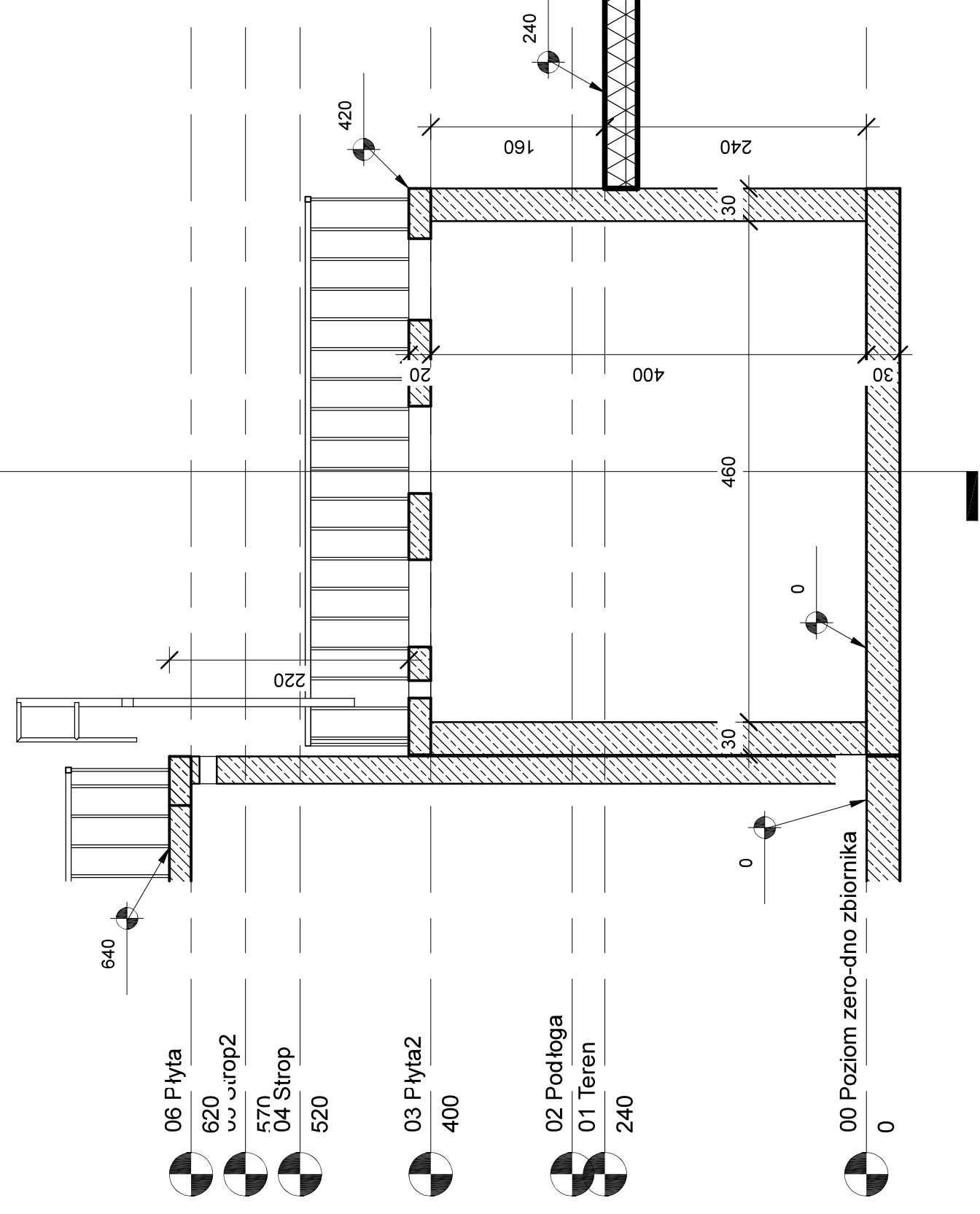
1 : 50



Ob.B - Przekrój 1-1

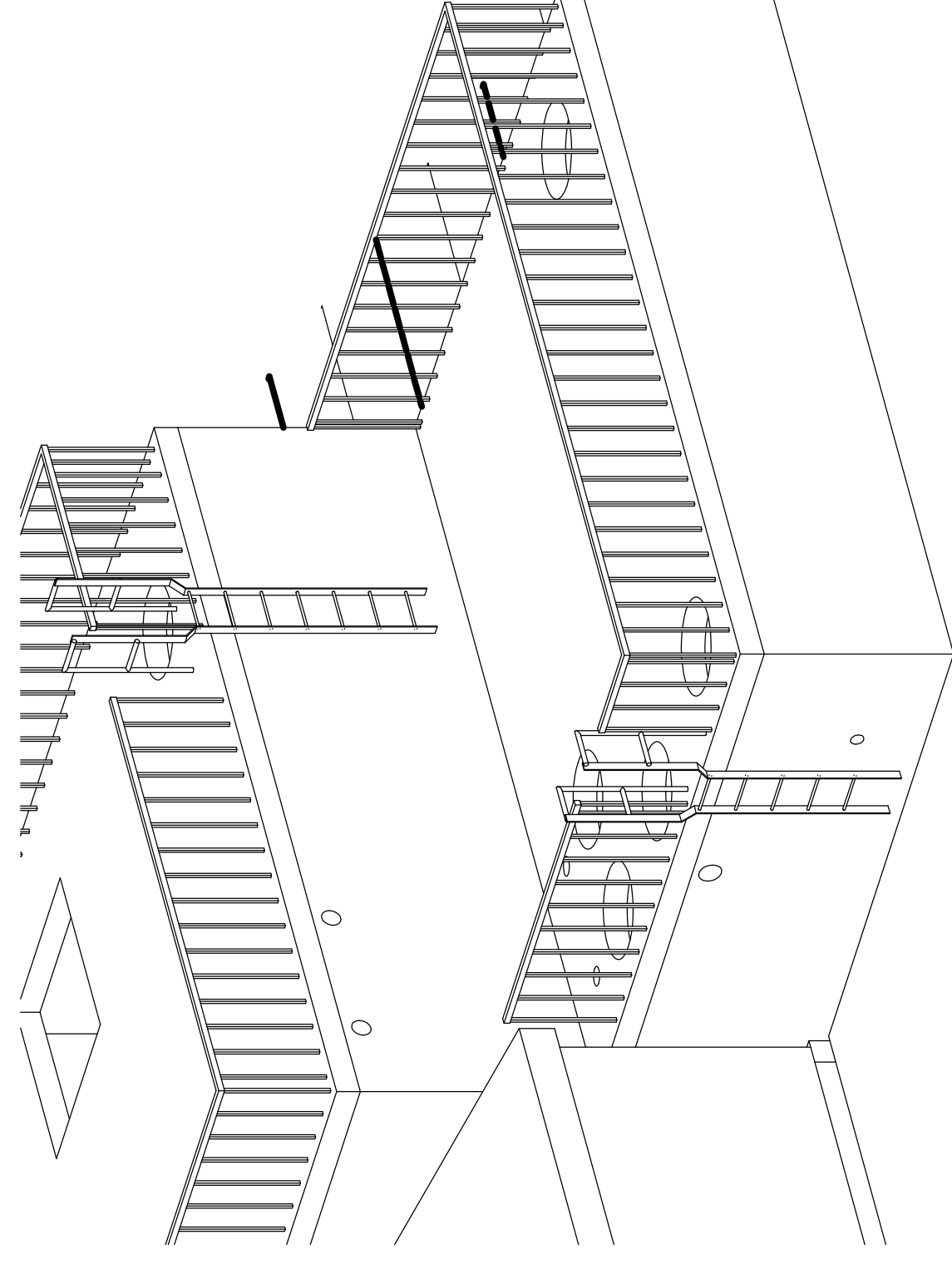
3.

1 : 50



Ob.B_01

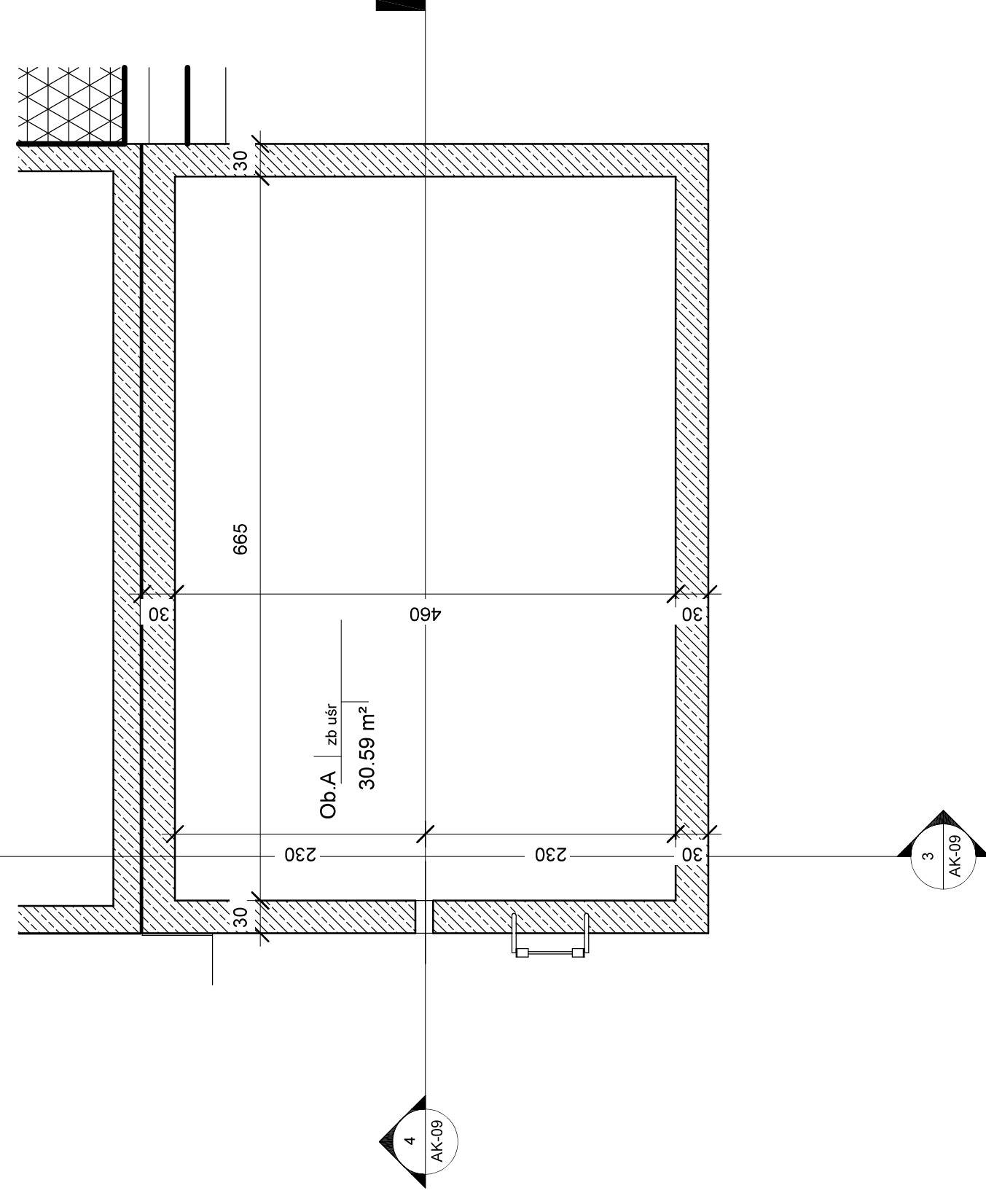
5.



Ob.B - Rzut płyty dennej

(2)

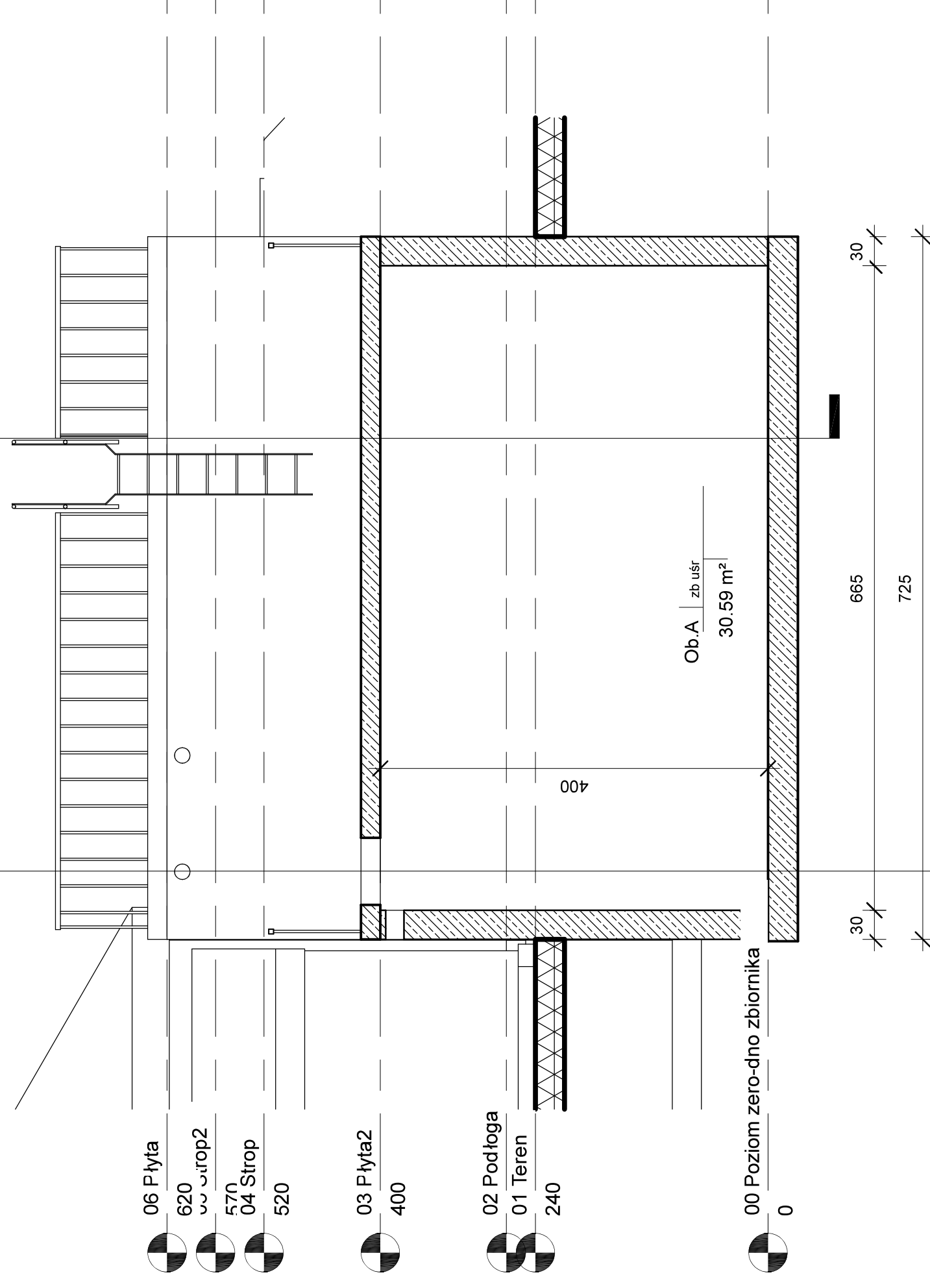
1:50



Ob.B - Przekrój 2-2

4

1:50



Rzędna +/- 0,00 =

UWAGA: Rysunek opracowano według warunków technologicznych zawartych w opisie technologicznym

[illegible]